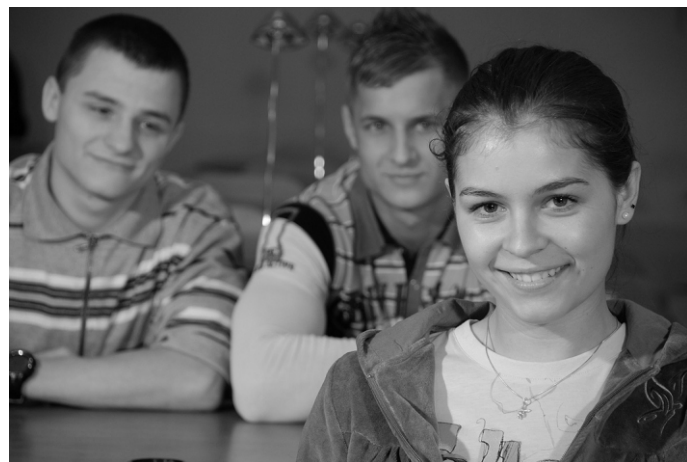


# REKRUTACJA

## rok akademicki 2010 / 2011

Informacje o zasadach rekrutacji na studia  
w Zamiejscowym Wydziale Kultury Fizycznej w Gorzowie Wlkp.  
Akademii Wychowania Fizycznego w Poznaniu

# Kierunek: WYCHOWANIE FIZYCZNE



## Kierunek: WYCHOWANIE FIZYCZNE

### A. STUDIA STACJONARNE

#### Studia pierwszego stopnia 3-letnie

Postępowanie rekrutacyjne jest dwuetapowe:

- pierwszy etap - badania lekarskie,
- drugi etap - konkurs świadectw.

#### Pierwszy etap:

Kandydaci zobowiązani są złożyć w Uczelni zaświadczenie lekarskie, wydane przez lekarza uprawnionego do badań profilaktycznych, o braku przeciwwskazań do studiów, w czasie których mogą być narażeni na działanie czynników szkodliwych i uciążliwych lub niebezpiecznych dla zdrowia. Badania lekarskie przeprowadzać mogą wyłącznie lekarze spełniający dodatkowe wymagania kwalifikacyjne określone w Rozporządzeniu Ministra Zdrowia i Opieki Społecznej z dnia 30 maja 1996 r. (Dz. U. Nr 69 poz. 332). Kandydaci nie zakwalifikowani przez Uczelnianą Komisję Lekarską zostają wyłączeni z dalszego postępowania kwalifikacyjnego. Skierowania na tego typu badania wydawane będą w Dziekanacie studiów stacjonarnych (p. 110), oraz do pobrania także na stronie internetowej [www.awf-gorzow.edu.pl](http://www.awf-gorzow.edu.pl).

#### Drugi etap:

Konkurs świadectw polega na przyznaniu punktów za ocenę uzyskaną z wychowania fizycznego na świadectwie ukończenia szkoły średniej (w przypadku braku oceny z wf, kandydat nie otrzymuje punktów) - oraz punktów za oceny uzyskane na świadectwie dojrzałości z egzaminu maturalnego z języka polskiego, języka obcego i wybranego przedmiotu na poziomie podstawowym (w przypadku poziomu rozszerzonego kandydaci otrzymują wyższą punktację). Od kandydata wymagana jest umiejętność pływania, ale nie będzie ona sprawdzana podczas rekrutacji.

**Za konkurs świadectw kandydat może uzyskać maksymalnie 200 pkt. (do 50 pkt. za każdy przedmiot)**

### PUNKTACJA ZA OCENY Z WYBRANYCH PRZEDMIOTÓW

Tabela 1

„Stara matura” 4 - stopniowa skala ocen	
ocena	punkty
5	50
4	30
3	20

Tabela 2

„Stara matura” 6 - stopniowa skala ocen	
ocena	punkty
6	50
5	40
4	30
3	20
2	10

Tabela 3

Liczba uzyskanych punktów na „maturze międzynarodowej”	poziom podstawowy i rozszerzony: „nowa matura”	
	procenty	punkty
7	100	50
6	85	43
5	70	35
4	55	28
3	40	20
2	30	15

# Kierunek: WYCHOWANIE FIZYCZNE

Tabela 4

„Nowa matura” (poziom podstawowy)	
Punkty na świadectwie w procentach	Punktacja egzaminu
100 - 96	40
95 - 91	38
90 - 86	36
85 - 81	34
80 - 76	32
75 - 71	30
70 - 66	28
65 - 61	26
60 - 56	24
55 - 51	22
50 - 46	20
45 - 41	18
40 - 36	16
35 - 31	13
30	10

Tabela 5

„Nowa matura” (poziom rozszerzony)	
Punkty na świadectwie w procentach	Punktacja egzaminu
100 - 96	50
95 - 91	48
90 - 86	46
85 - 81	44
80 - 76	43
75 - 71	40
70 - 66	38
65 - 61	36
60 - 56	34
55 - 51	32
50 - 46	30
45 - 41	28
40 - 36	26
35 - 31	23
30	20

## Kierunek: WYCHOWANIE FIZYCZNE

### Studia drugiego stopnia 2-letnie stacjonarne

Absolwenci studiów pierwszego stopnia posiadający „licencjat” po kierunku Wychowanie Fizyczne, mogą się ubiegać o przyjęcie na 2-letnie studia drugiego stopnia ze specjalnością nauczycielsko-trenerską (kandydaci powinni posiadać stopień instruktora z wybranej dyscypliny sportu), nauczycielską z odnową biologiczną, nauczycielską z menedżerstwem i zarządzaniem sportem, nauczycielską ze sportem osób niepełnosprawnych.

Postępowanie rekrutacyjne jest dwuetapowe:

- **pierwszy etap** - badania lekarskie (jak na studia stacjonarne I stopnia),
- **drugi etap** - konkurs dyplomów.

Konkurs polega na przyznaniu punktów za ocenę z dyplomu licencjata;

- **ocena:** bardzo dobra - 10 pkt
- **ocena:** dobra - 6 pkt
- **ocena:** dostateczna - 1 pkt

**Z całości egzaminu można uzyskać maksymalnie 10 pkt.**

### B. STUDIA NIESTACJONARNE

#### Studia pierwszego stopnia 3-letnie

Postępowanie kwalifikacyjne na studia pierwszego stopnia w formie zaocznej składa się z takich samych etapów jak na studia stacjonarne pierwszego stopnia.

#### Studia drugiego stopnia 2-letnie

Postępowanie kwalifikacyjne na studia drugiego stopnia w formie zaocznej składa się z takich samych etapów jak na studia stacjonarne drugiego stopnia.

### UWAGI

.....

.....

.....

.....

.....

.....

.....

.....

.....

.....